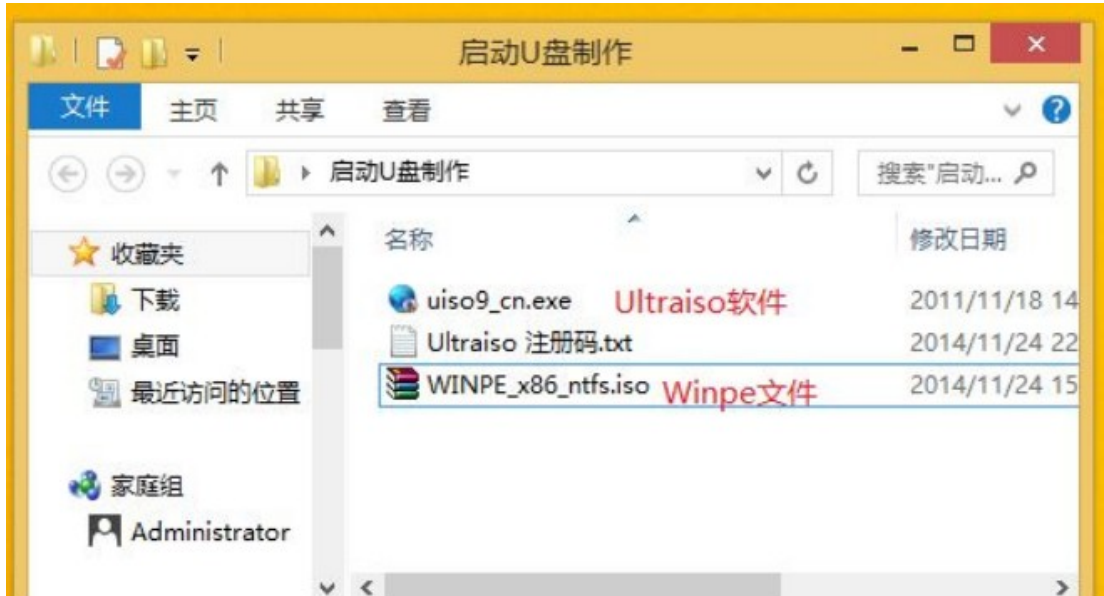


一. 启动 U 盘的制作：

准备工具：

1. Windows7 系统或以上的办公电脑。
2. 8G 或以上的 U 盘一个（最好是支持 USB3.0 的）。
3. UltraISO 软件和 WINPE_x86_ntfs，ISO 文件（品网提供）如图：

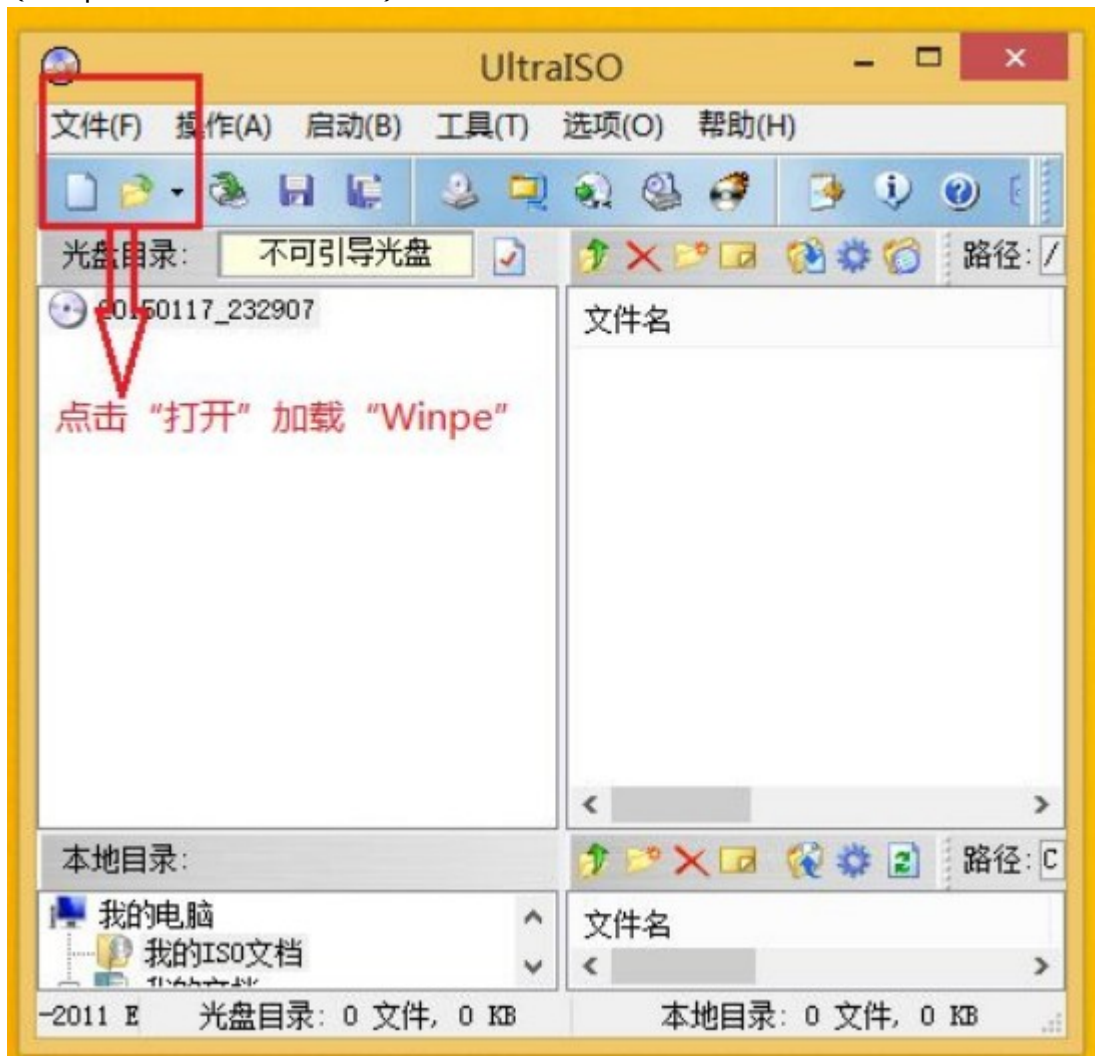


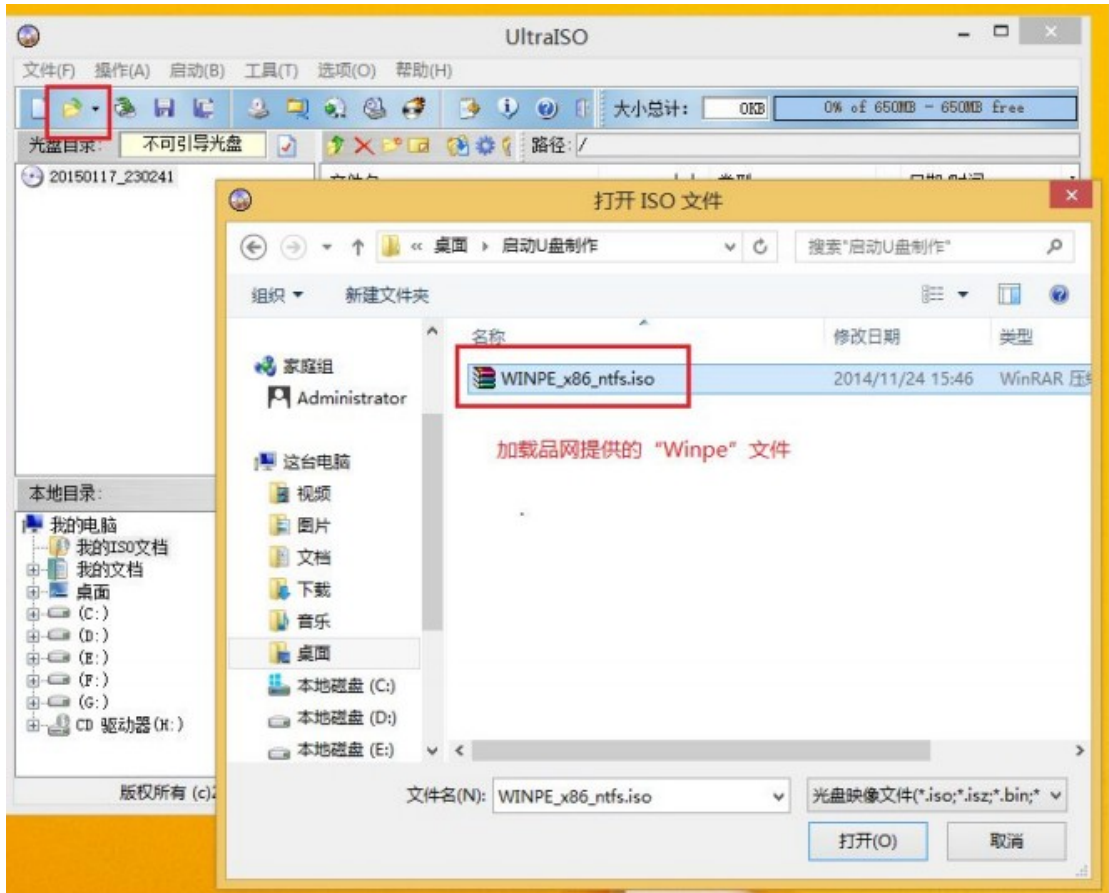
2. 安装 UltraISO 软碟通软件。如图：



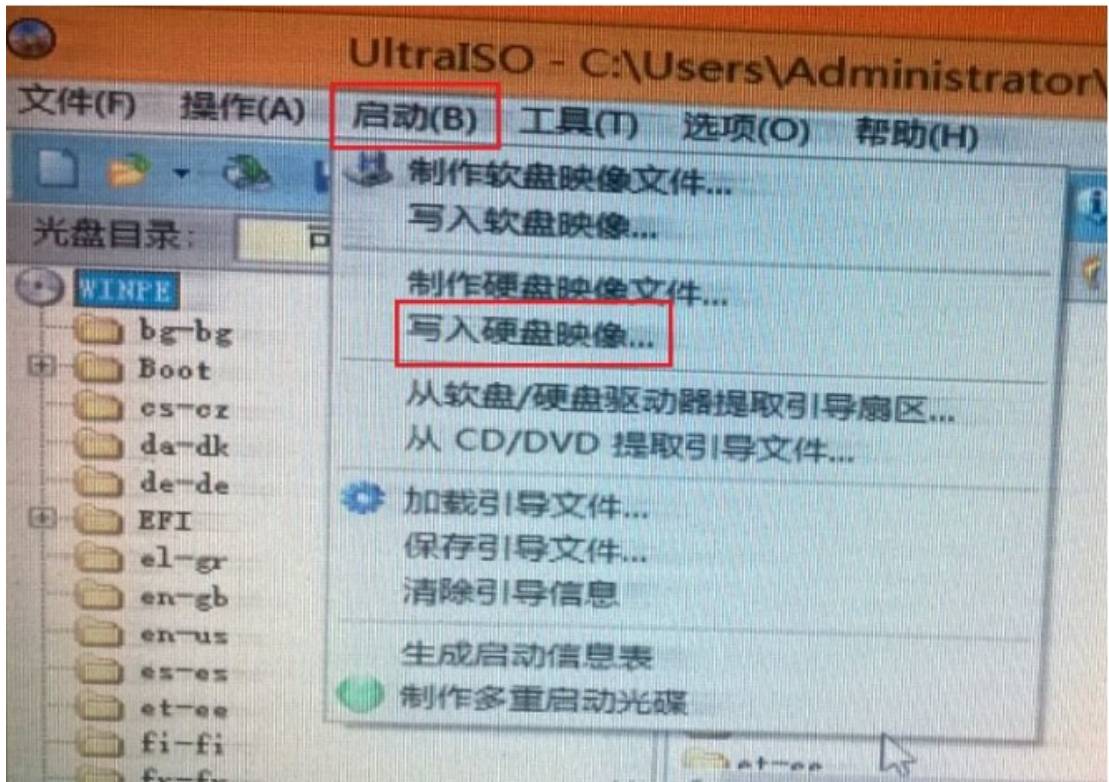
4. 安装完成，再打开 UltraISO, 插入 8G U 盘。（注意：要“以管理员的身份运行”打开此软件程序）。打开软件后，再点击文件==打开，弹出对话框后选择“Winpe”文件

(Winpe 文件为你所放的路径) 如图:



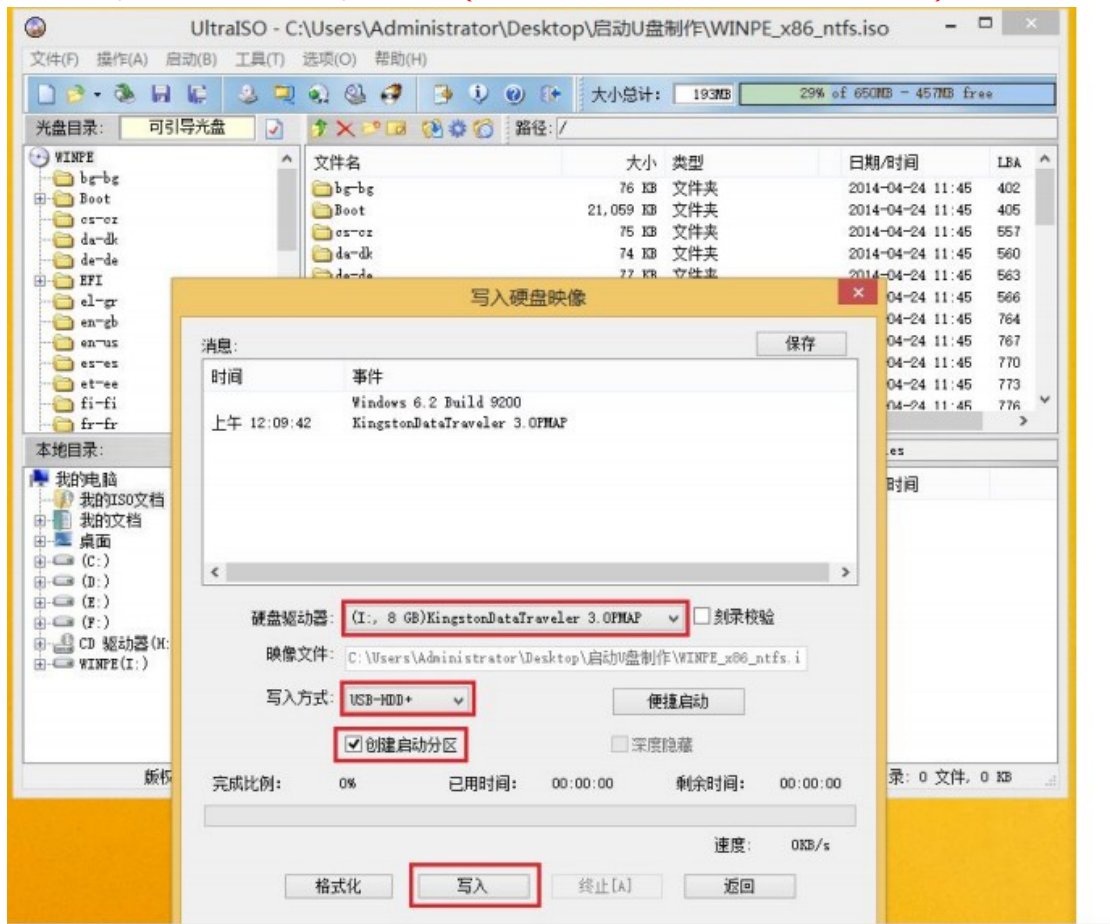


4.加载完“Winpe”文件后，点击 启动…写入硬盘映像…….如图:



5.再选择点击“写入硬盘映像……”后，弹出“写入硬盘映像……”对话框，在“硬盘驱动器”项选择所插入的U盘，“写入方式”选择 USB-HDD+，勾选“创建启动分

区”选项。再点击“写入”。如图：（创建启动分区：此启动分区是隐藏的）



6.写入完成后，关闭并退出 UltraISO 软件。接下来就是将做好的启动 U 盘在用 Win7 或以上的电脑格式化 U 盘，U 盘的卷标名称为“WINPE”。U 盘的文件系统格式为“NTFS”如图：

注：

1. 不能用：“XP”系统的电脑格式化 U 盘，因为“XP”系统格式化没有“NTFS”选项。
2. U 盘的文件系统格式要是“NTFS”，因为 U 盘默认的 FAT32 不支持大于 4G 的单个文件的拷贝。



7.格式化完成，代表启动 U 盘制作完成，然后就可以拷贝系统文件和更换不同的系统文件了。

二、系统 U 盘的系统文件拷贝

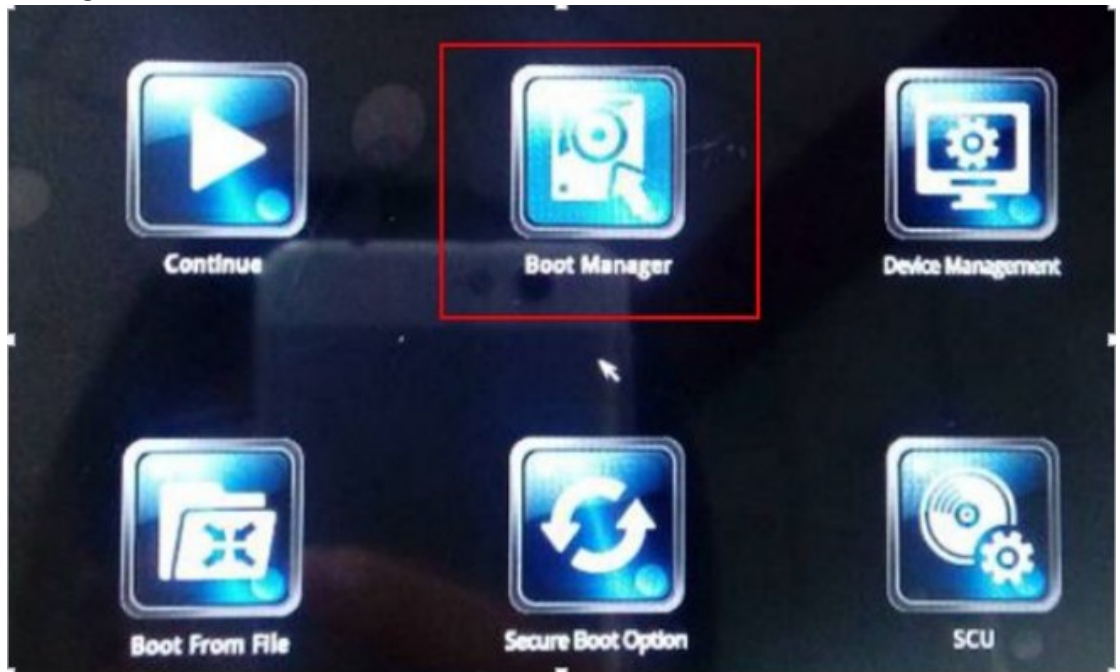
1.将 windows 里面的所有文件拷贝到系统启动 U 盘的根目录。Windows 包括以下内容。“DiskpartFiles”、“images”、“Scripts”、“TEST_TOOL”如图：

DiskpartFiles	2015/6/2 21:09	文件夹
images	2015/6/7 10:08	文件夹
Scripts	2015/6/2 21:10	文件夹
TEST_TOOL	2015/5/9 17:53	WinRAR ZIP 压缩... 296,710 KB

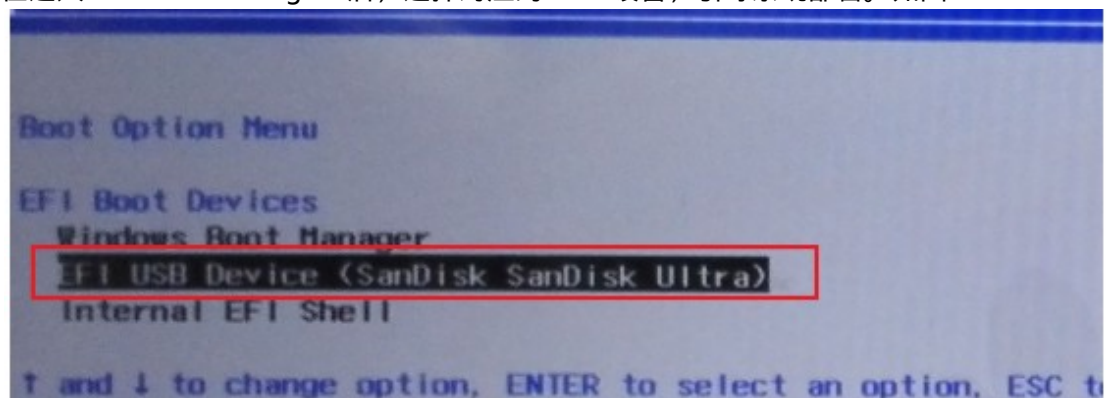
2. 完整的将 windows 文件拷贝到系统 U 盘后，系统文件和测试工具包“TEST_TOOL”也都完成拷贝。到此系统 U 盘的制作部署已完成。

刷 windows 系统准备的工具

1. 制作好的系统 U 盘
2. UBS 键盘、HUB、OTG 线。
3. Win8 样机一台
4. 将 Win8 机器、OTG 线、HUB、USB 键盘、U 盘依次连接好，然后开机持续点按键盘的“ESC”键，直到显示器 进入 BIOS 界面，再选择“BOOT Manager”如图：



5. 在进入” BOOT Manager”后，选择对应的 USB 设备，引导系统部署。如图：



6. 部署系统在 WINPE 下进行，整个部署过程自动运行，出现错误时终止部署并等待确认

